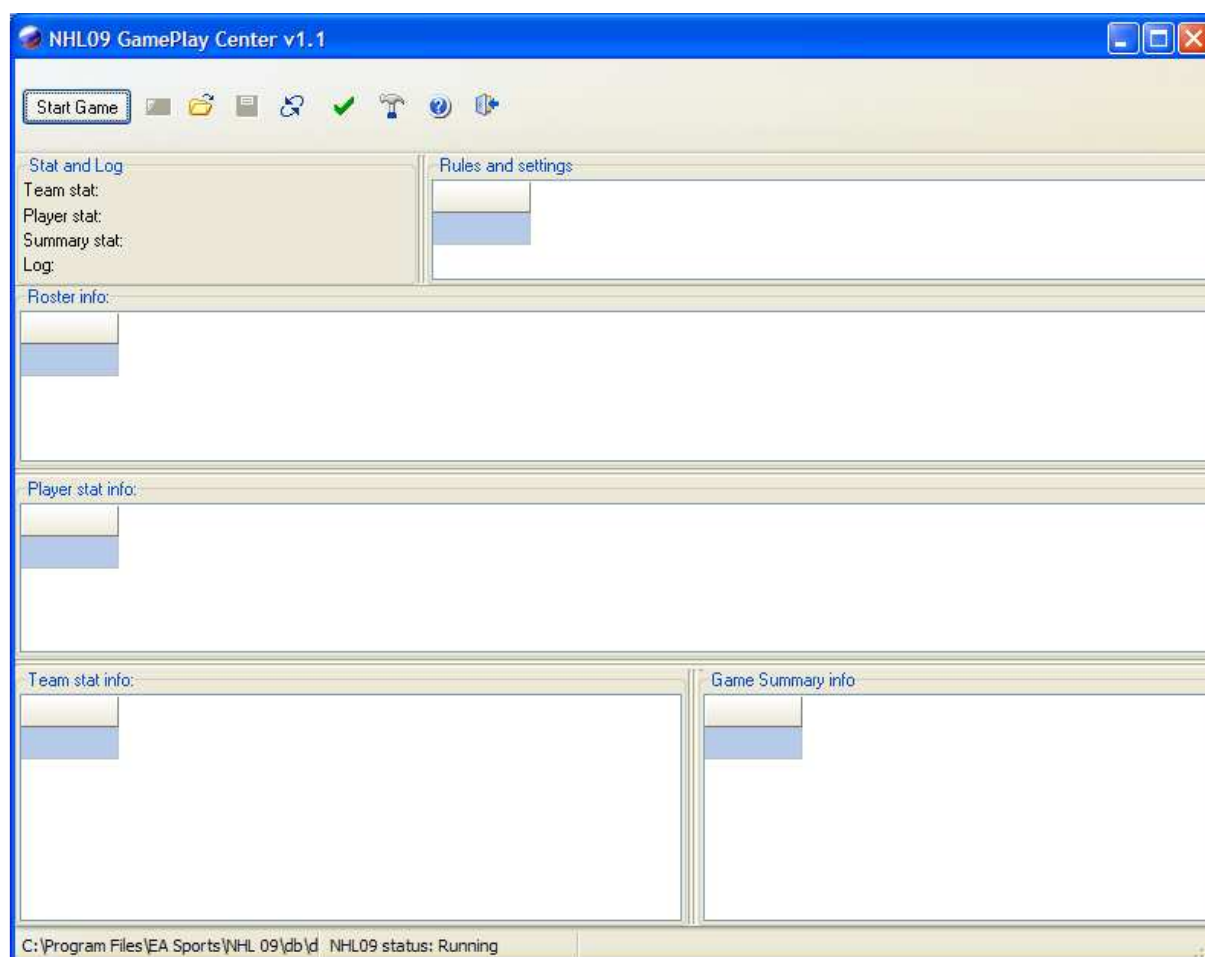


Insertion d'un rapport

Ce tutoriel va vous apprendre à insérer un rapport pour les matchs de la saison Slapshootleague. Pour commencer il vous faut choisir quel match vous aller jouer. Grâce à NHL09, vous allez jouer votre match contre votre adversaire et le vainqueur du match devra saisir le rapport.

La saisie du rapport se fait grâce au logiciel NHLGamePlayCenter que vous avez installé avec un des tutoriels proposés sur le site de la league.

Pour créer le rapport il vous faut, à la fin du match lancer le logiciel NHLGamePlayCenter tout en laissant tourner NHL09 pour basculer de NHL09 jusqu'à votre bureau faites ALT+Tab et ouvrez le dossier Rapports ce trouvant dans Mes Documents\NHL09 enfin lancez le logiciel. Une fois le logiciel lancé,



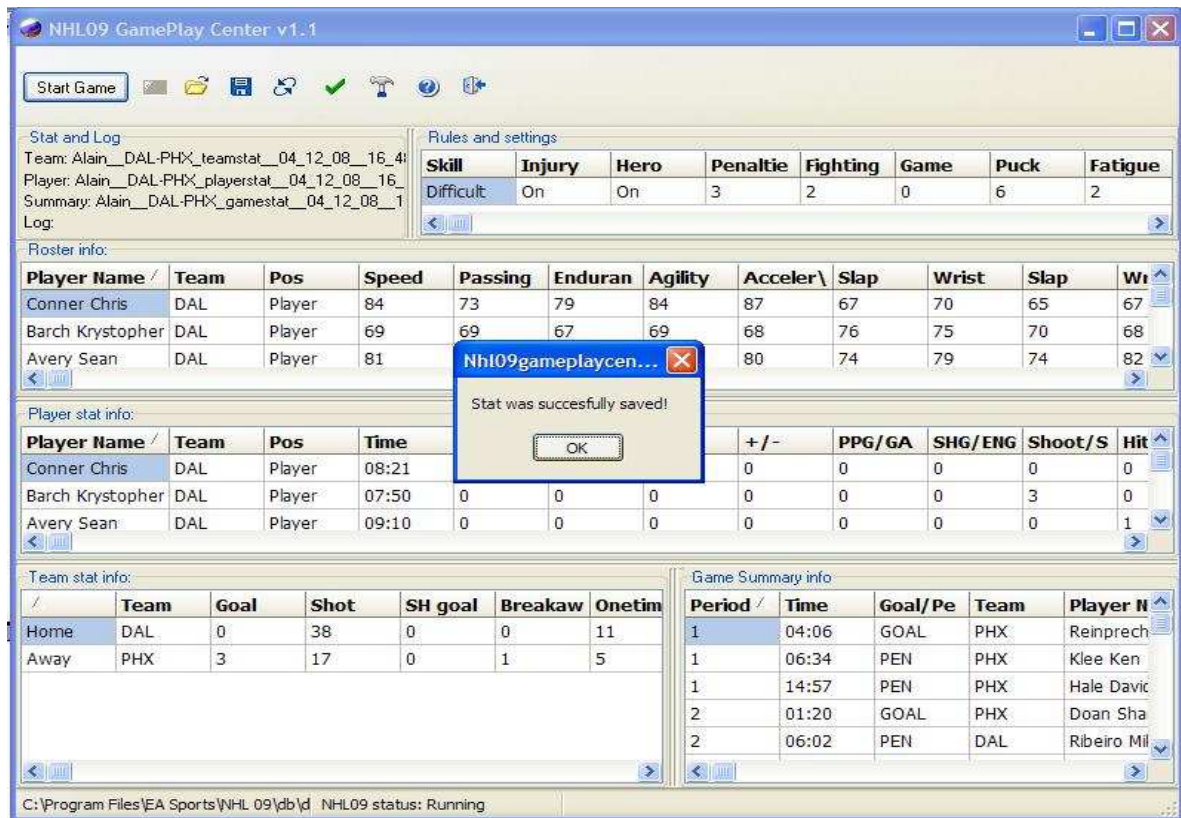
Pour faire la sauvegarde des données cliquez sur les 2 petites flèches qui forment un cercle (L'icône actualiser)

The screenshot shows the NHL09 GamePlay Center v1.1 interface. At the top, there is a 'Start Game' button and several utility icons. The interface is divided into several sections:

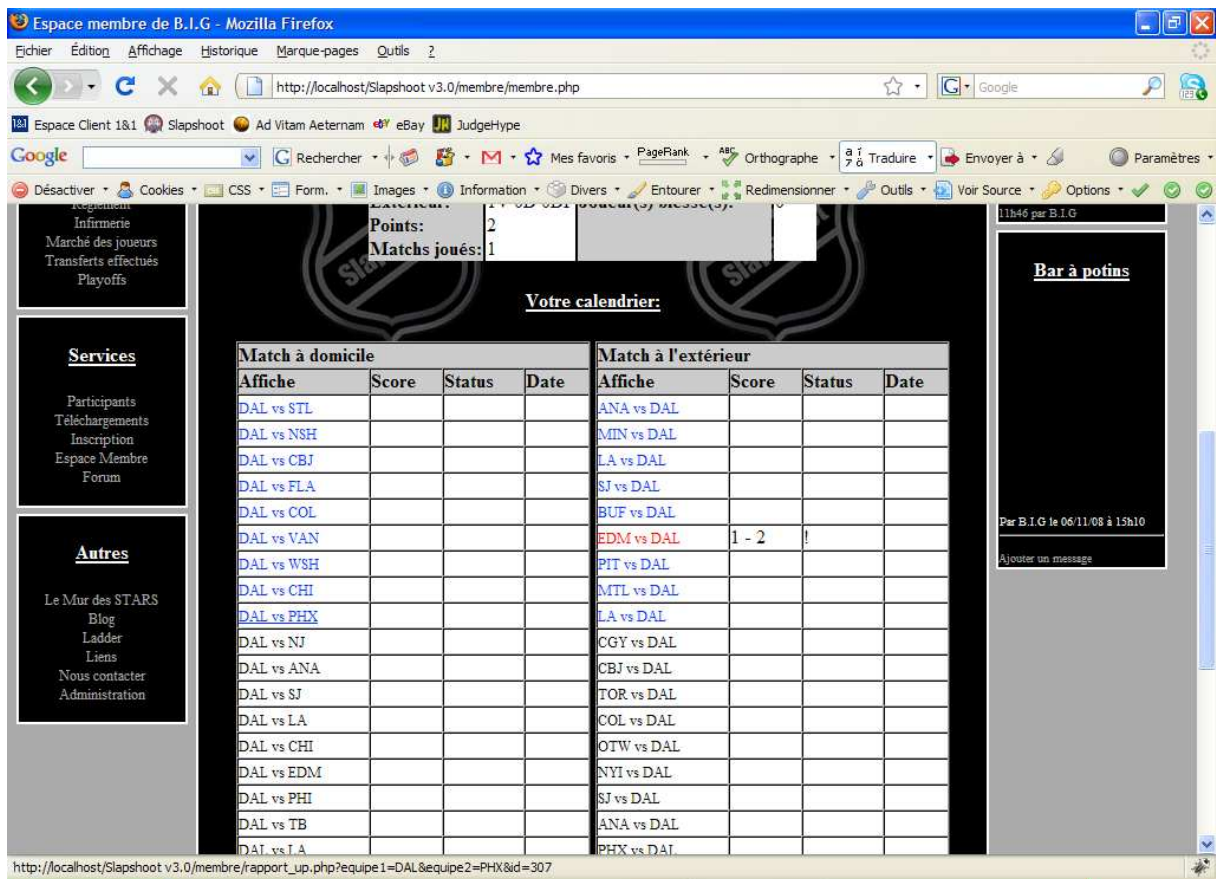
- Stat and Log:** Includes links for Team stat, Player stat, Summary stat, and Log.
- Rules and settings:** A table with columns: Skill, Injury, Hero, Penaltie, Fighting, Game, Puck, and Fatigue. The 'Skill' row is highlighted, showing 'Difficult' with a value of 0.
- Roster info:** A table with columns: Player Name, Team, Pos, Speed, Passing, Enduran, Agility, Acceler, Slap, Wrist, Slap, and Wrist. It lists three players: Conner Chris, Barch Krystopher, and Avery Sean.
- Player stat info:** A table with columns: Player Name, Team, Pos, Time, Goal, Asst, PIMS, +/-, PPG/GA, SHG/ENG, Shoot/S, and Hit. It lists the same three players with their respective statistics.
- Team stat info:** A table with columns: Team, Goal, Shot, SH goal, Breakaw, and Onetim. It shows Home (DAL) with 0 goals and 38 shots, and Away (PHX) with 3 goals and 17 shots.
- Game Summary info:** A table with columns: Period, Time, Goal/Pe, Team, and Player Name. It lists five events: a goal by PHX at 04:06, a penalty by PHX at 06:34, a penalty by PHX at 14:57, a goal by PHX at 01:20, and a penalty by DAL at 06:02.

At the bottom, the status bar shows the file path: C:\Program Files\EA Sports\NHL 09\db\d and the status: NHL09 status: Running.

Lorsque vous avez cliqué une liste de chiffre apparaît. Il ne vous reste plus qu'à sauvegarder le tout et ensuite vous rendre sur le site.

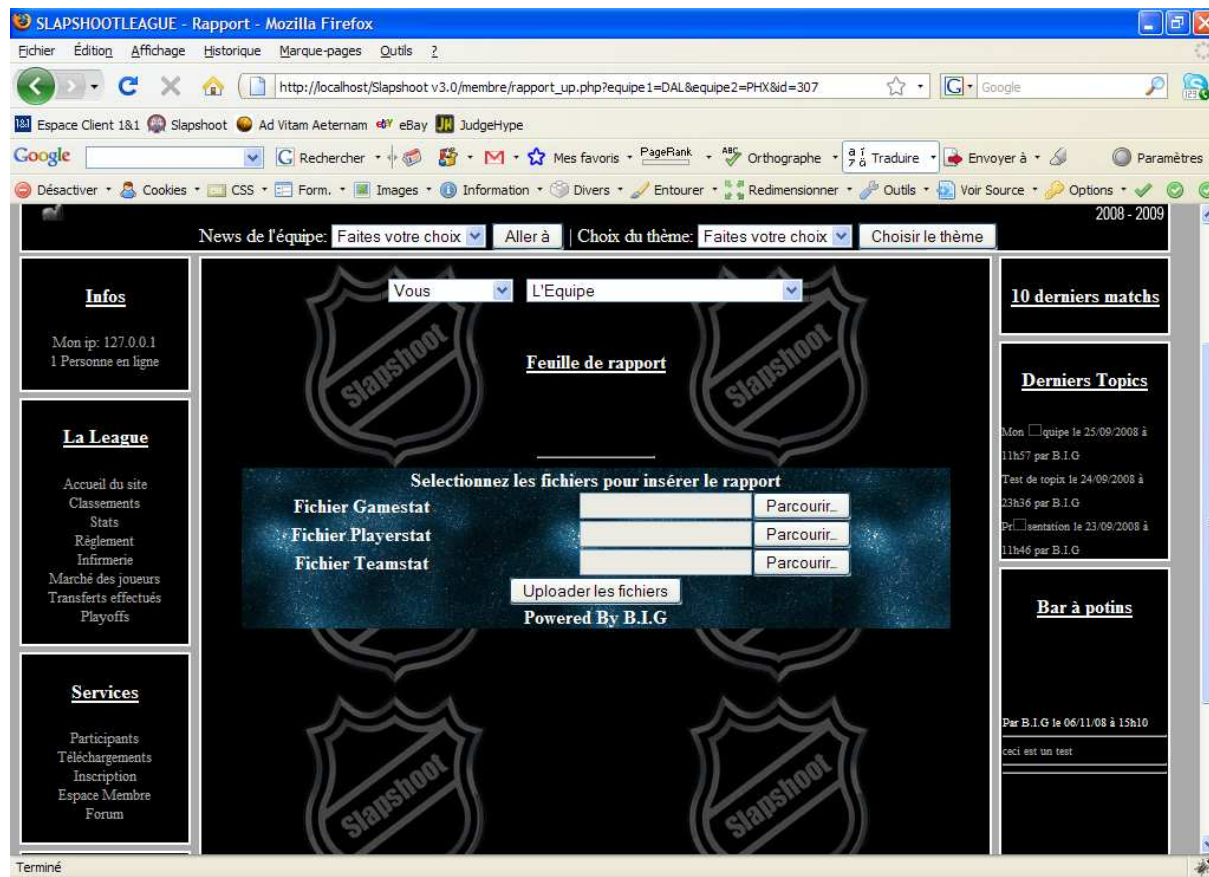


Sur le site rendez vous sur votre espace membre et cliquez sur le match correspondant à celui que vous venez de jouer.

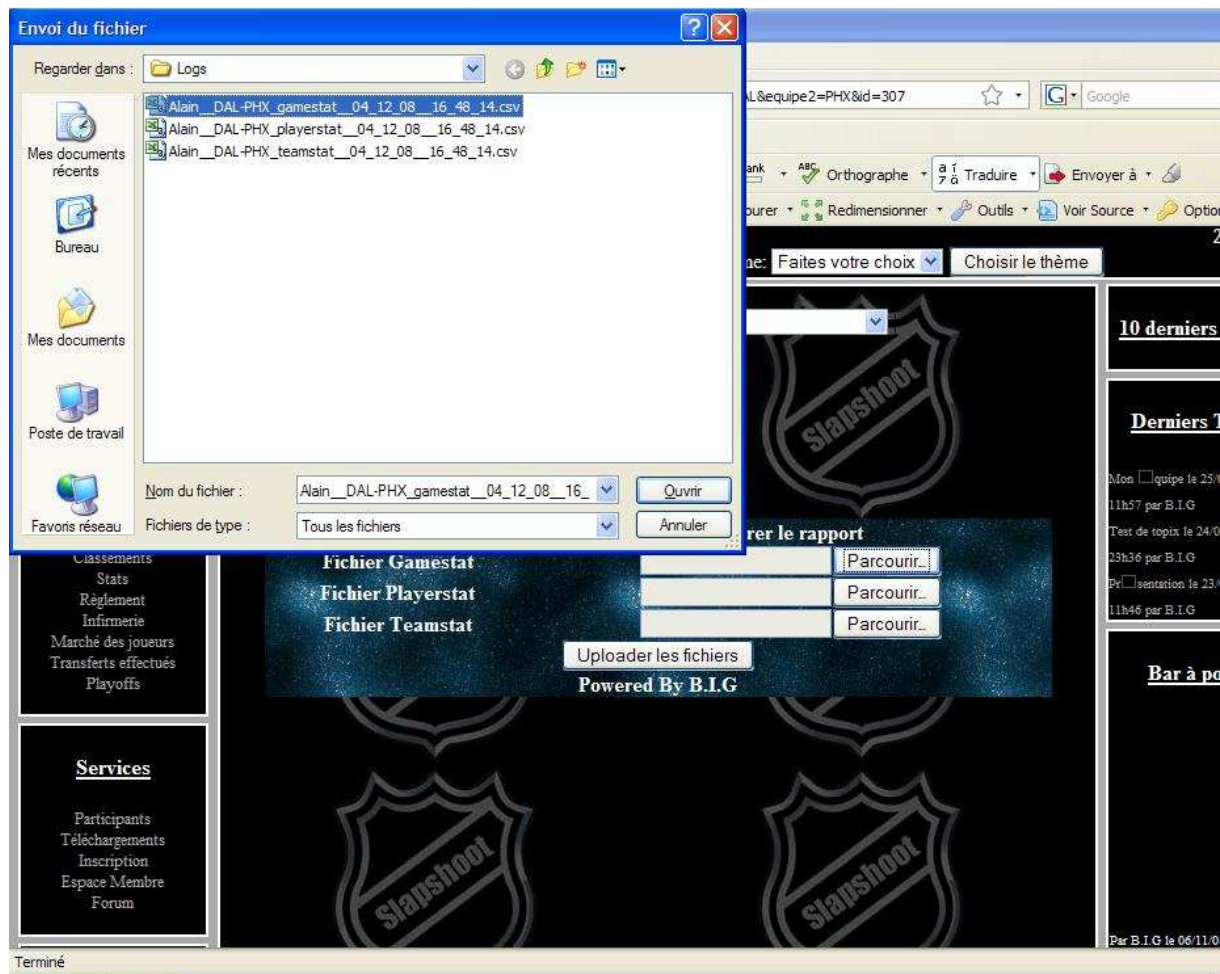


Faites bien attention à respecter le fait que vous ayez joué à domicile ou non sinon le rapport ne sera pas validé.

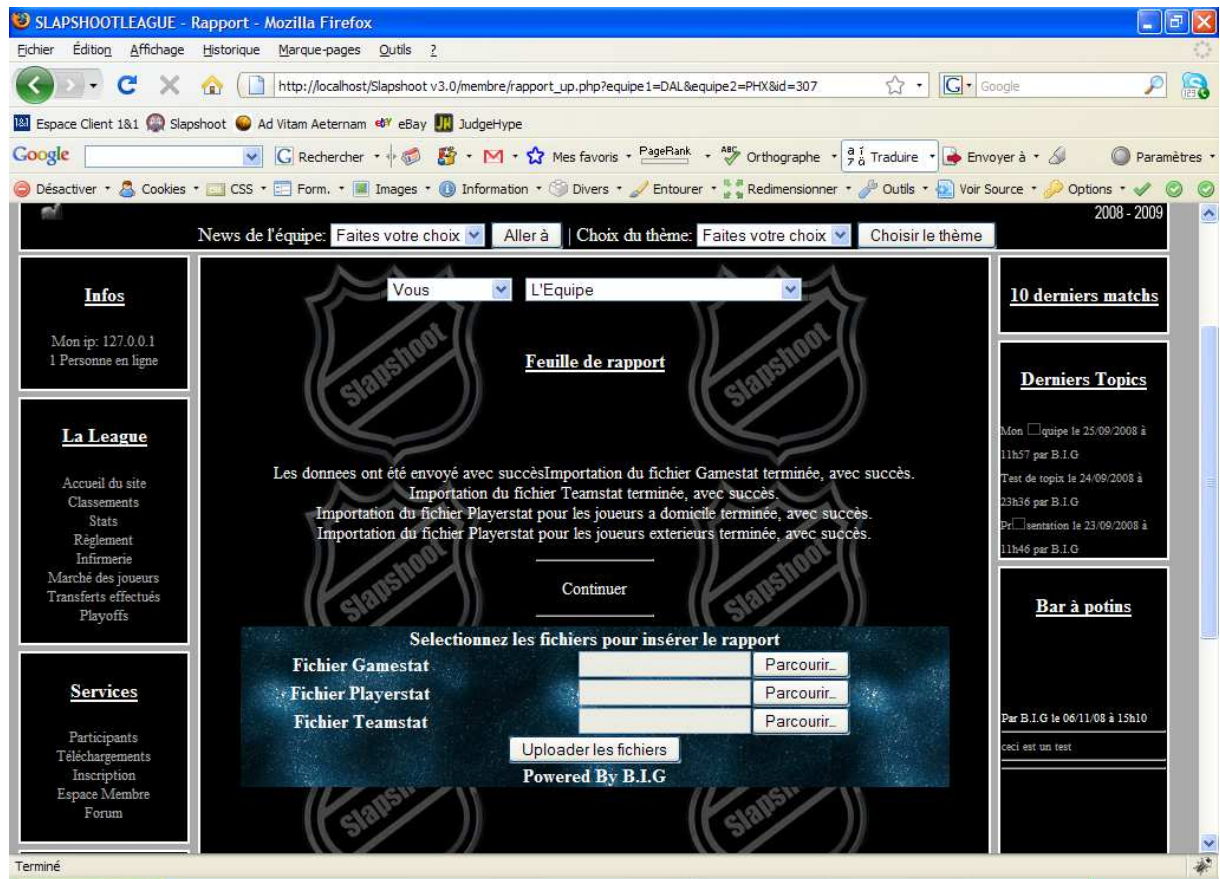
Une fois que vous avez sélectionné le bon match vous arrivés sur la page ci-dessous.



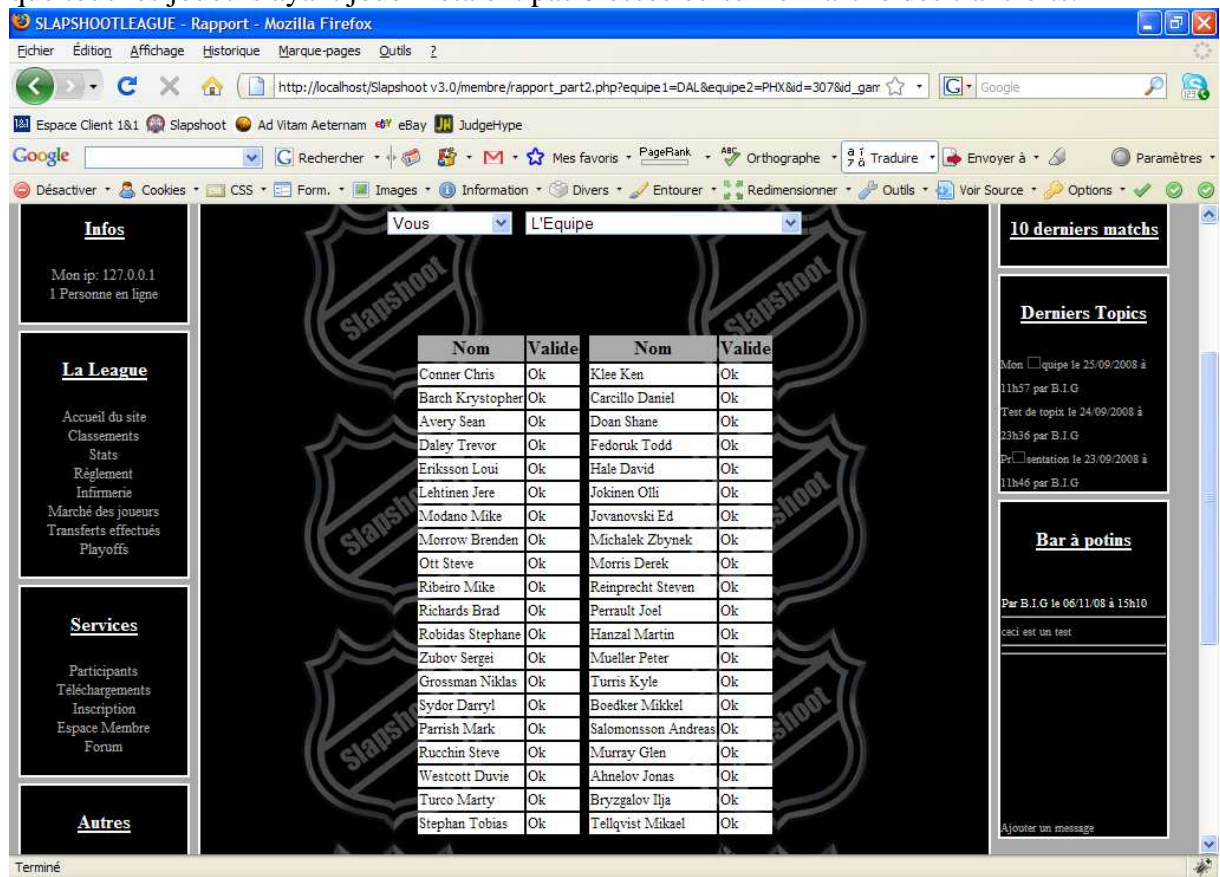
Il vous faudra choisir les fichiers contenant les statistiques du match. Donc cliquez sur Parcourir et allez sélectionner le fichier correspondant au champ du formulaire.



Mettez les 3 fichiers dans le champ du formulaire correspondant et envoyez le tout une fois que l'envoi est fait une suite de message va s'afficher et va vous demander de continuer



Cliquez sur continuer. Vous allez arriver sur une 2^{ème} page qui va vous permettre de vérifier que tous les joueurs ayant joué n'étaient pas blessés ou sur le marché des transferts.



Attention si un n'aurait pas du jouer le rapport sera effacer et il vous faudra recommencer le match donc faites bien attention avec la gestion de vos blessés.

Si aucune erreur n'est détectée vous pourrez saisir les éventuels blessés, les 3 étoiles du match ainsi que votre commentaire. Faites bien attention de poster votre commentaire dans la case correspondant à votre équipe.

The screenshot shows a web browser window with the following content:

Rucchin Steve	Ok	Perrin Roman	Ok
Westcott Duvie	Ok	Shanahan Brendan	Ok
Turco Marty	Ok	Johnson Brent	Ok
Stephan Tobias	Ok	Thiédore Jose	Ok
	Ok		Ok

Les Etoiles du match

1ère Etoile

2ème Etoile

3ème Etoile

Les blessés du match

Blessés pour DAL	Blessés pour WSH
Blessé 1 <input type="text"/>	Blessé 1 <input type="text"/>
Blessé 2 <input type="text"/>	Blessé 2 <input type="text"/>
Blessé 3 <input type="text"/>	Blessé 3 <input type="text"/>

Les commentaires

Commentaire de DAL	Commentaire de WSH
<input type="text"/>	<input type="text"/>

Envoyer

Une fois tout rempli sur cette portion, Envoyez le formulaire et le tour est joué. Le joueur qui n'a pas rempli le rapport devra venir sur son espace membre afin d'ajouter son commentaire. Les rapports ne seront disponibles en visualisation qu'une fois que le 2^{ème} joueur aura ajouté son commentaire.

Note : Vous avez également la possibilité de remplir le commentaire de votre adversaire si celui-ci vous l'a laissé via MSN avant que vous ne rentriez le rapport.