

Installation du logiciel NHL Gameplay center.

NHL gameplaycenter est le logiciel qui cette année va nous permettre de récupérer les stats des matchs, pour la saison 08-09 de la SLAPSHOOTLEAGUE.

Ce mini tutorial va vous permettre d'installer et de configurer votre logiciel NHLgameplaycenter.

Pour commencer vous devez vous rendre sur la page

<http://www.slapshootleague.fr/telechargement.php> pour récupérer l'archive zip contenant le logiciel.

Une fois que vous avez récupéré cette archive, ouvrez le dossier NHL09 se trouvant dans Mes Documents.

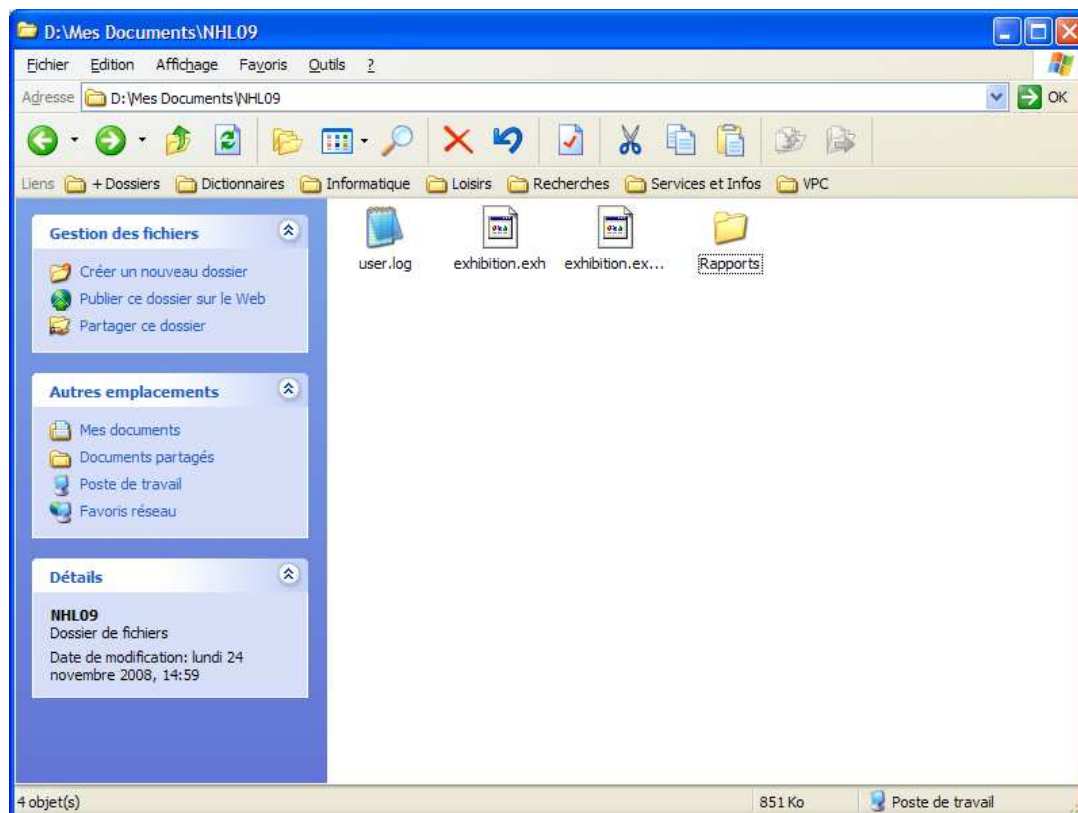
Pour les utilisateurs de Windows XP faites :

Démarrer / Mes Documents / NHL09

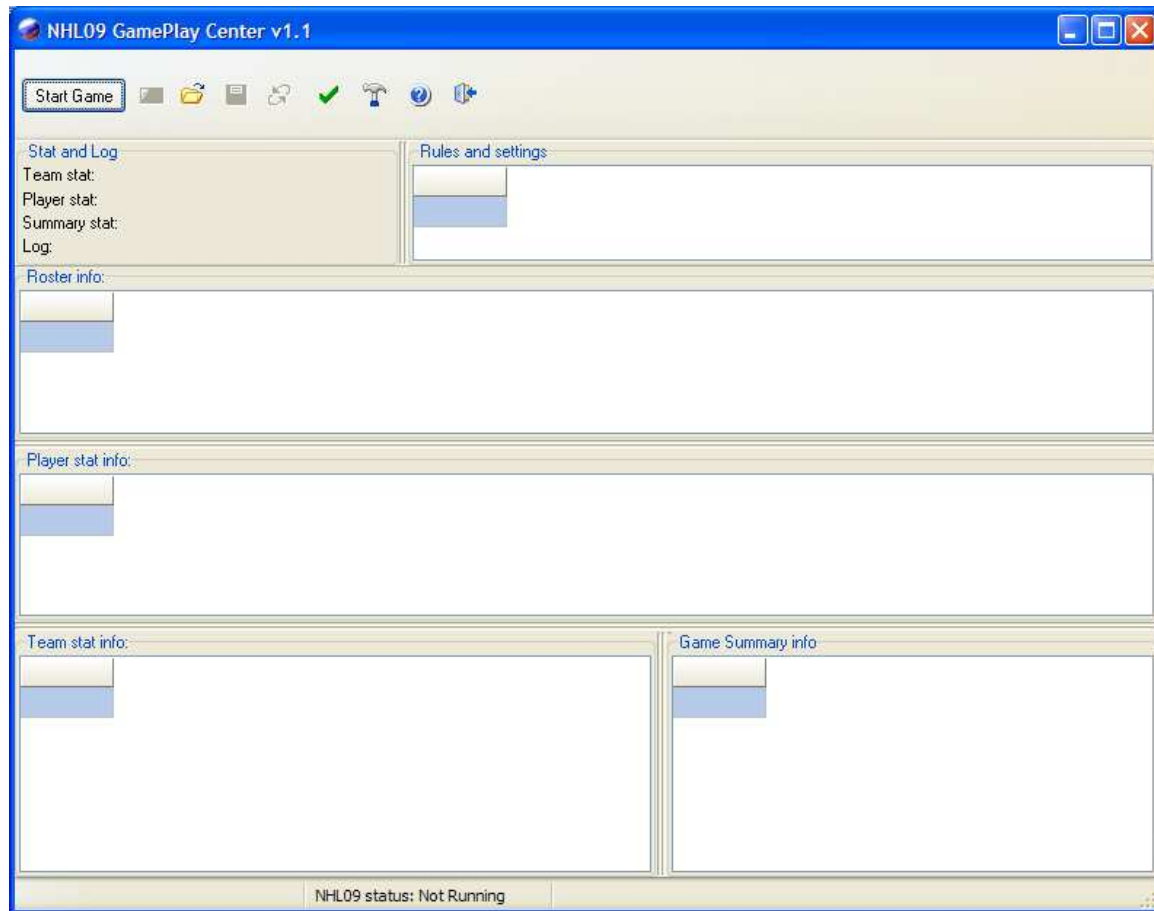
Pour les utilisateurs de Windows Vista faites :

Démarrer / Le nom du compte (Parfois votre nom) / NHL09

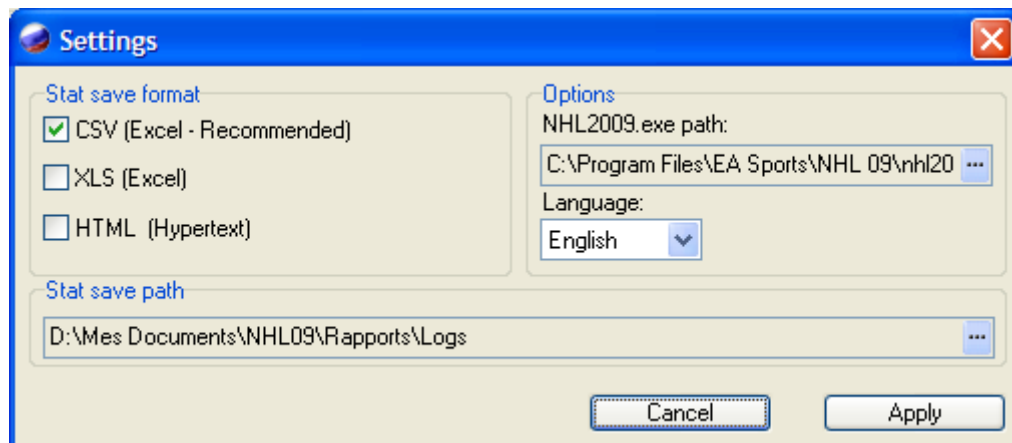
Une fois que vous vous trouvez dans le dossier NHL09 créez un nouveau dossier que vous appellerez Rapports. Une fois créée double cliquez sur le dossier Rapport afin d'en voir le contenu. (Celui-ci est vide vu qu'il vient d'être créé).



Une fois que ceci est fait vous devez configurer le logiciel pour cela double cliquez sur NHLGamePlayCenter.exe Voici ce que vous aurez à l'écran.



La configuration s'effectue en cliquant sur le petit marteau. Voici ci-dessous ce que vous devrez obtenir. Cliquez sur Apply lorsque vous avez la même chose.



Le logiciel est maintenant prêt à être utilisé. Pour savoir comment utiliser le logiciel pour entrer un rapport veuillez vous référer au tutorial concernant les rapports.